



## De loonaangifteketen

De loonaangifteketen is een samenwerkingsverband van de Belastingdienst, UWV en het CBS. De loonaangifteketen is een van de grootste informatieketen van de overheid. In deze keten worden gegevens van burgers één keer opgevraagd en aan verschillende afnemers beschikbaar gesteld. Hierdoor besparen bedrijven op de administratieve lasten en de overheid op de uitvoeringskosten.

### De voordelen van de loonaangifteketen

Al honderden publieke en private organisaties kunnen door de gegevens uit de loonaangifteketen hun wettelijke taken uitvoeren zonder zelf gegevens bij burgers uit te vragen. Zo besparen zij op administratieve lasten en uitvoeringskosten. Daarnaast kunnen burgers gemakkelijker aan hun verplichtingen voldoen en rechten claimen. Bijvoorbeeld door de voorgevulde aangifte inkomstenbelasting of het voorgevulde overzicht van het arbeidsverleden (voor de aanvraag van een WW-uitkering).

## Het Afnemersoverleg

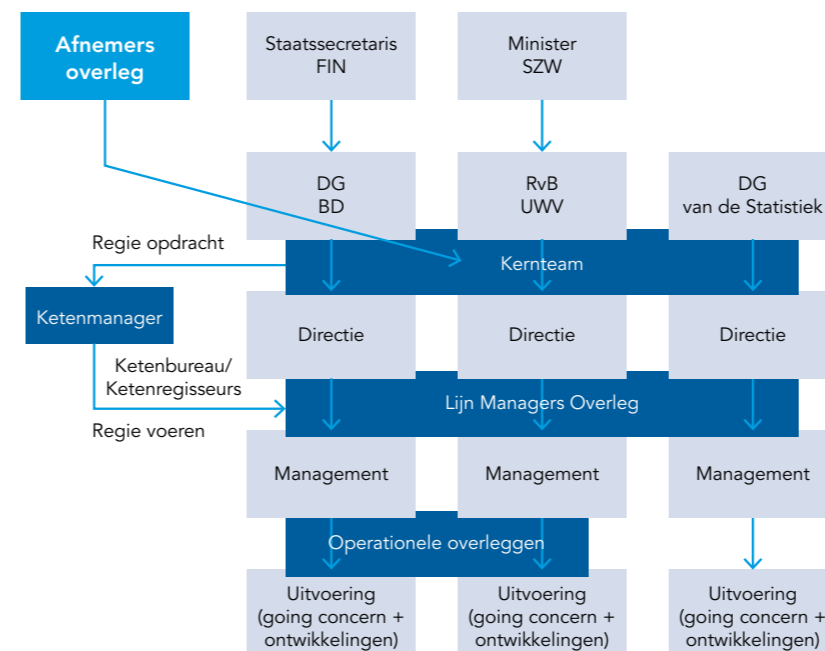
Het AOL behartigt de belangen van afnemers van de loonaangifteketen zodat zij op de meest effectieve en efficiënte manier gebruik kunnen maken van de gegevens uit de loonaangifteketen.

- Steeds meer andere (overheids)organisaties maken gebruik van de gegevens uit de loonaangifteketen. Er zijn nog veel meer mogelijkheden om de gegevens uit de keten op een nuttige manier te gebruiken.
- Die mogelijkheden bespreekt het AOL met de huidige afnemers en met potentiële afnemers. We onderzoeken manieren om de keten zo optimaal mogelijk te laten werken.
- We gaan de samenwerking aan met anderen. Want, samenwerking binnen de keten is essentieel voor een goede werking van de keten.



## Het AOL: onderdeel van de loonaangifteketen

Het AOL maakt deel uit van de loonaangifteketen en heeft een vaste plaats in het kernteam van de loonaangifteketen.



## Wat doet het AOL?

Het AOL behartigt de belangen van afnemers waar het gaat om de ontwikkeling binnen de loonaangifteketen. Daarnaast zet het AOL zich in voor:

- Het verbeteren van de werking van de keten (stabiliteit)
- Het verhogen van de kwaliteit van de gegevens
- Het bundelen en behartigen van de belangen van alle bestaande en potentiële afnemers van gegevens uit de loonaangifteketen.
- Het gebruik bevorderen van de gegevens uit de loonaangifteketen. Dit doet het AOL door met bestaande en nieuwe afnemers en andere relevante partijen te communiceren en hen te informeren.
- De bekendheid vergroten van het AOL.



Wilt u meer weten? Neem dan contact op met het AOL.

Namens het AOL Lex Lagerveld  
Mail: [lex.lagerveld@phenc.nl](mailto:lex.lagerveld@phenc.nl)  
Telefoon: 06 225 12 045

[www.loonaangifteketen.nl/de-ketensamenwerking/extern-overleg/aol](http://www.loonaangifteketen.nl/de-ketensamenwerking/extern-overleg/aol)




Wie maakt er al gebruik van de gegevens uit de loonaangifteketen?

Welke organisaties en bedrijven kunnen er nog meer gebruik maken van het AOL?

Alle organisaties die veel werken met persoonsgegevens van burgers. Voorbeelden zijn pensioenfondsen en dienstverlenende (overheidsorganisaties). Bedrijven die zich aansluiten besparen op de administratieve lasten en de overheid op uitvoeringskosten.




Het AOL



Veel (overheids)organisaties maken gebruik van de gegevens van de loonaangifteketen. Hieronder een greep uit de organisaties en de redenen van gebruik:

- Stichting Inlichtingbureau: ondersteunt de gemeentelijke sociale diensten.
- De Sociale Verzekeringsbank (SVB): om na te gaan of iemand verzekerd is voor de volksverzekeringen.
- Pensioenfonds Horeca & Catering: voor het vaststellen van de verplichting tot deelname aan het pensioenfonds en de berekening van de pensioenpremie.
- De Immigratie- en Naturalisatiedienst (IND): voor de beoordeling van verblijfsvergunningen.
- Het Centraal Administratiekantoor: voor het vaststellen en innen van de eigen bijdrage op grond van de Wet langdurige zorg (Wlz) en de Wet maatschappelijke ondersteuning (Wmo) voor de gemeenten.
- Stichting Netwerk Gerechtsdeurwaarders (SNG): voor het opvragen van gegevens uit de UWV polisadministratie voor deurwaarders.
- Verder maken ook de Fiscale inlichtingen- en opsporingsdienst (FIOD), de Regionale meld- en coördinatiefunctie (RMC), de Rijksdienst voor Ondernemend Nederland (RVO) en nagenoeg alle EU-landen gebruik van de gegevens.



Het Afnemersoverleg (AOL): onderdeel van de loonaangifteketen. De loonaangifteketen is een van de grootste informatieketens van de overheid.