

# Ketencafé

## Een transparante keten: Open Data en Open Informatie

loon  
aangifte  
keten.nl



**Donderdag 30 november 2017**

**15:45 – 18:00, inloop vanaf 15:30**

Graadt van Roggenweg 500, 3531 AH Utrecht

Programma:

15:45 Opening

15:50 Marieke Schenk, Leer- en expertisepunt  
Open Overheid

16:15 Erwin van Mierlo, CBS

16:40 Erik van der Starre, Ketenbureau

17:00 Afsluiting,  
aansluitend een hapje en drankje

loon  
aangifte  
keten.nl



**loonaangifteketen**



# Open Overheid & Open data

*Afbeelding: City SDK Amsterdam*

**Marieke Schenk**  
**Coördinator Leer- en Expertisepunt Open Overheid**  
ICTU/Ministerie van Binnenlandse Zaken en Koninkrijksrelaties

***Ketencafé Leonaangifteketen***  
**30 november 2017**



# Leer- en Expertisepunt Open Overheid



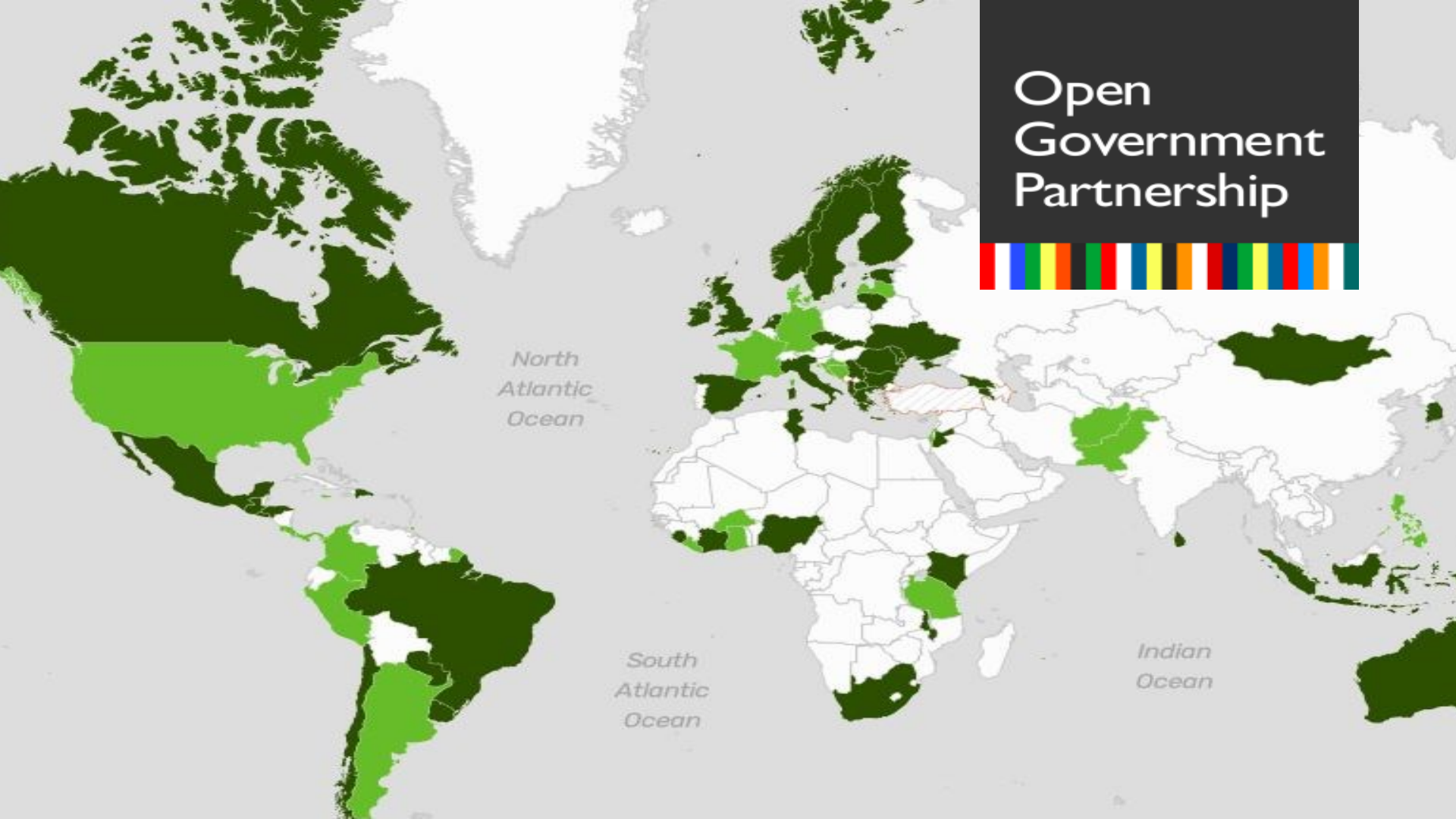


# Leer- en Expertisepunt Open Overheid



[www.open-overheid.nl](http://www.open-overheid.nl)

# Open Government Partnership



BESTUUR



1256

CULTUUR EN  
RECREATIE



475

ECONOMIE



861

FINANCIËN



112

HUISVESTING



67

INTERNATIONAAL



64

LANDBOUW



225

MIGRATIE EN  
INTEGRATIE



54

NATUUR EN MILIEU



2175

ONDERWIJS EN  
WETENSCHAP



152

OPENBARE ORDE  
EN VEILIGHEID



111

RECHT



20







# De Publieke Waarde(n) van Open Data

# De Publieke Waarde(n) van Open Data

- Economische waarde
- Bestuurlijk-democratische waarde
- Maatschappelijke waarde
- Systemische waarde



# Uitdagingen & belemmeringen

- Privacy
- “Waar doen we het voor?”
- Datakwaliteit
- Gebrek aan tijd en geld
- Cultuur

Een  
kwestie  
van  
Perspectief





*"Alle informatie die de overheid heeft, is van de mensen. Zij moeten er zelf mee aan de slag kunnen."*

- Saskia J. Stuiveling



# Herbert Vissers College

Middelbare school voor VMBO B / VMBO K / VMBO T / HAVO / VWO in Nieuw-Vennep

[Over deze school](#)[Prestaties](#)[Medewerkers](#)

Hoe zijn de **eindexamen**  
resultaten?

HAVO

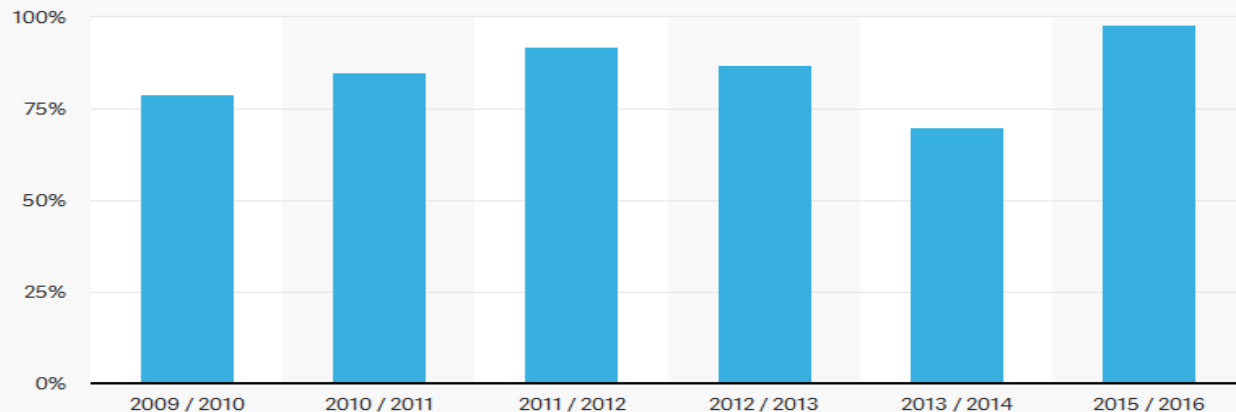
VWO

VMBO B

VMBO K

VMBO T

In 2015 / 2016 was het slagingspercentage voor VWO 98%



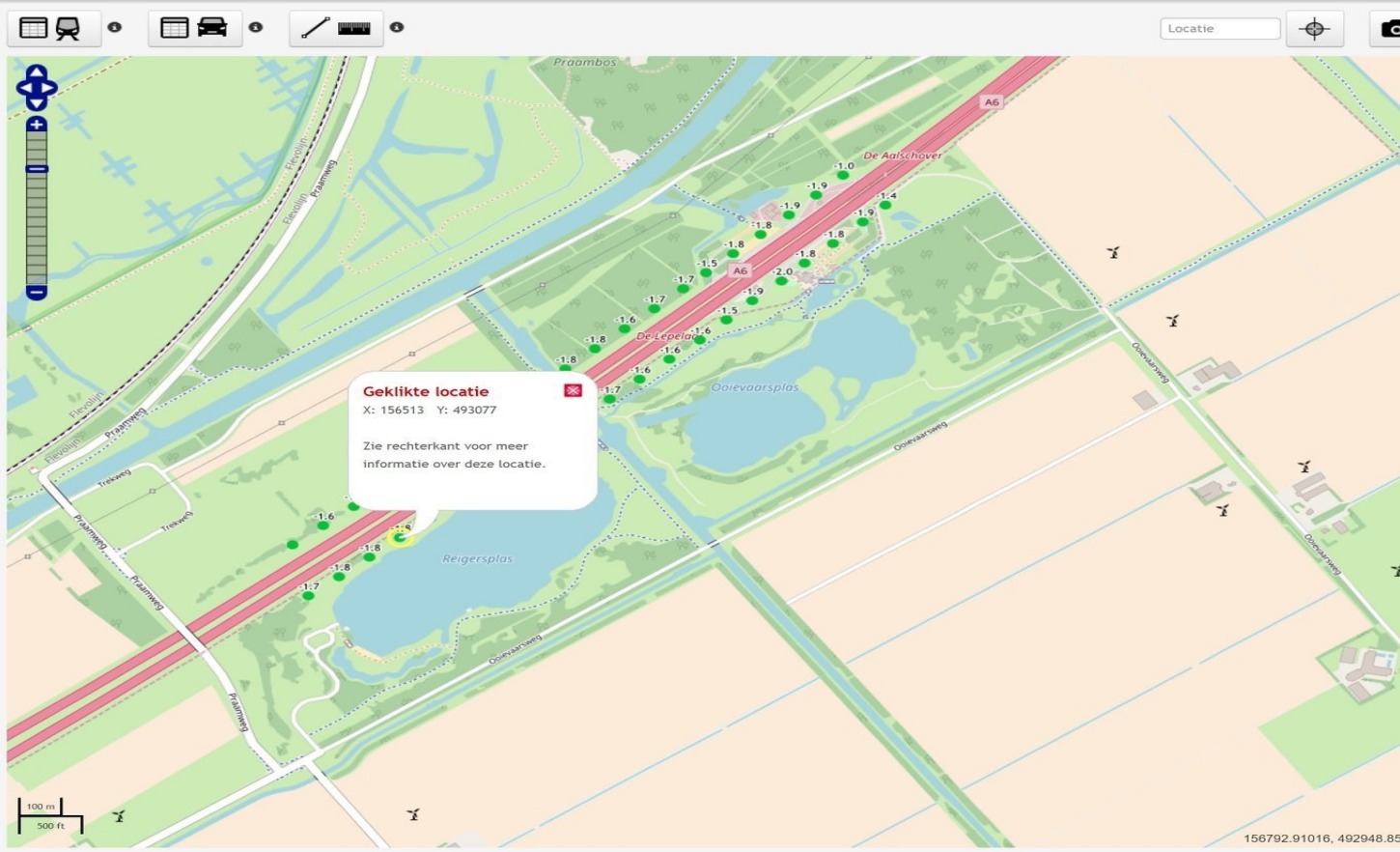


# Geluidregister++

Versie 3.4.1

Berichten  
Er zijn momenteel geen mededelingen

- ACHTERGROND
- GELUID
- OMGEVING
- NALEVING
  - GPP Thermometer
    - Referentiepunten Realtime Toelichting
    - Geluidruimte groter dan 0.5 dB
    - Geluidruimte tussen 0.5 - 0.0 dB
    - Overschrijding GPP



## Mijn weer in:

### De Bilt

> [Wijzigen](#)

Vandaag  13° / 18° ZW 4

Morgen  13° / 17° ZW 4

Donderdag  13° / 17° NW 2

> [14-daagse verwachting](#)

Geen neerslag verwacht



Meer weer van De Bilt

> [Buienradar](#)

> [5-daagse per uur](#)

[Uitgebreid overzicht De Bilt](#)

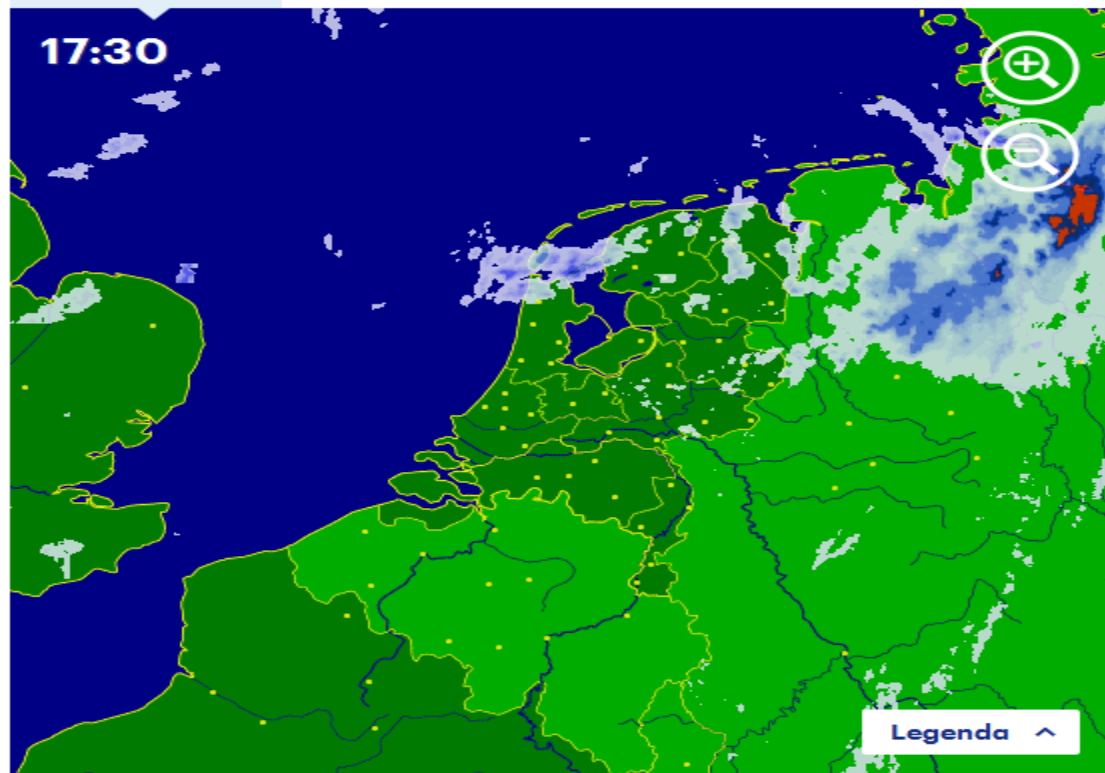
Buienradar

Motregen

Satelliet

Temperatuur

17:30



16:55

17:05

17:15

17:25

17:35

17:45

Afgelopen uur

Radar +3 uur

Radar +24 uur





# Bleeve

## Maak je besparingsadvies nog nauwkeuriger

Door het beantwoorden van enkele korte vragen krijg je een nog nauwkeuriger besparingsadvies voor jouw woning.

Maak nauwkeuriger →



42% voltooid



## Stuiveling open data award

Winnaar  
SODA2016

Overzicht

Advies

Subsidies

Aanbevolen

1. Dakisolatie

2. Isolerend glas

Ook interessant

3. Spouwmuurisolatie

Niet aanbevolen

4. Warmtepomp

5. LED Verlichting

### Financieel (indicatief) [Hoe berekenen wij dit?](#)

🟡	Investing	€ 2.080
🟢	Besparing	€ 432
🟡	Terugverdientijd	5 jaar
📈	Rendement	8 %

### Je nieuwe energierekening (indicatief)

Huidig	Nieuw	Besparing
€1.478	€ 1.046	€432/ jaar

### Waarom raden wij dit aan?

Dit lees je terug in ons [uitgebreide advies](#).

### Waarom de HuisScan?

- ✓ Ontvang persoonlijk advies
- ✓ Vraag vrijblijvend offertes aan
- ✓ Krijg korting met subsidies



Heb je vragen?  
Neem contact op met onze specialist; Theodoor Koelewijn.

☎ 088 525 41 00

Ma-Vr 9 - 17:30 (lokaal tarief)

# Tarieven ziekenhuizen moeten openbaar!

Bij een behandeling in het ziekenhuis ontvang je achteraf een rekening die je lastig kunt checken. Is dat niet vreemd? Help ons met het transparant maken van de zorgtarieven.

3 redenen om onze actie te steunen:

- Je hebt vooraf een indicatie van wat je gaat betalen.
- Gemakkelijker om te vergelijken en te kiezen.
- Je kunt je rekening controleren.



# “Wat kost mijn zorg?”



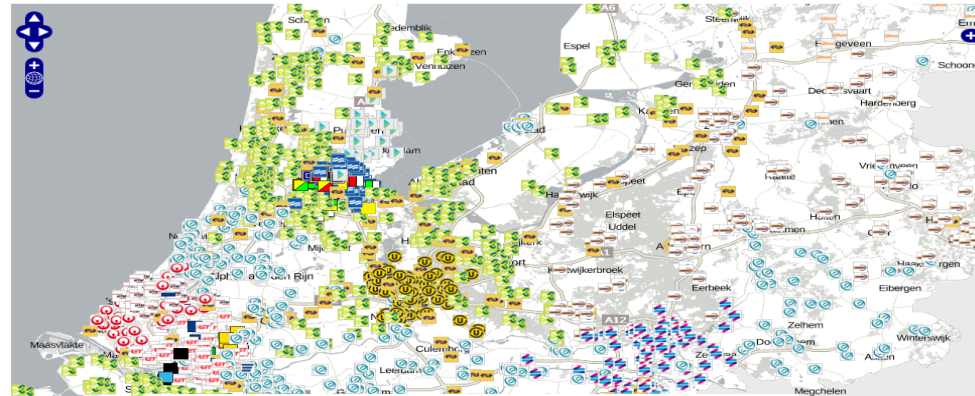
consumentenbond



Stuivering  
open data  
award

Winnaar  
SODA2017

# OV radar



**Roderick Besseling**  
@rbesseling

Volgen

Great addition to the @NS\_online app, train radar. Very cool use of #opendata #innovation

Er rijden 3979 voertuigen  
Verbinding OK  
bussen, tram's en metro's  
ar deze zich ongeveer bevindt  
komst op de eerstvolgende halte,  
rs zijn  
rtingen op die haltes

# Afneemers van openOV



OV Delay (iOS)



OVinfo (Android)



Openbaar Vervoer (iOS)



Vertaling weergeven

Length: 8 parts

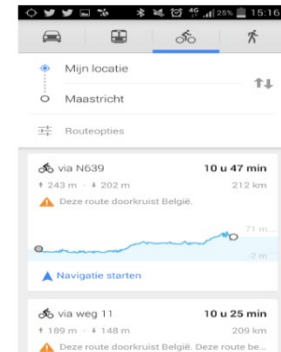
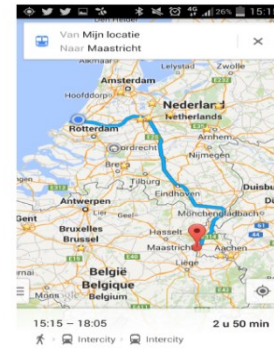
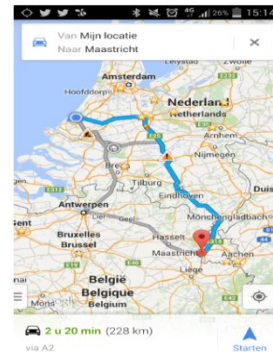
DESTINATION: Breda

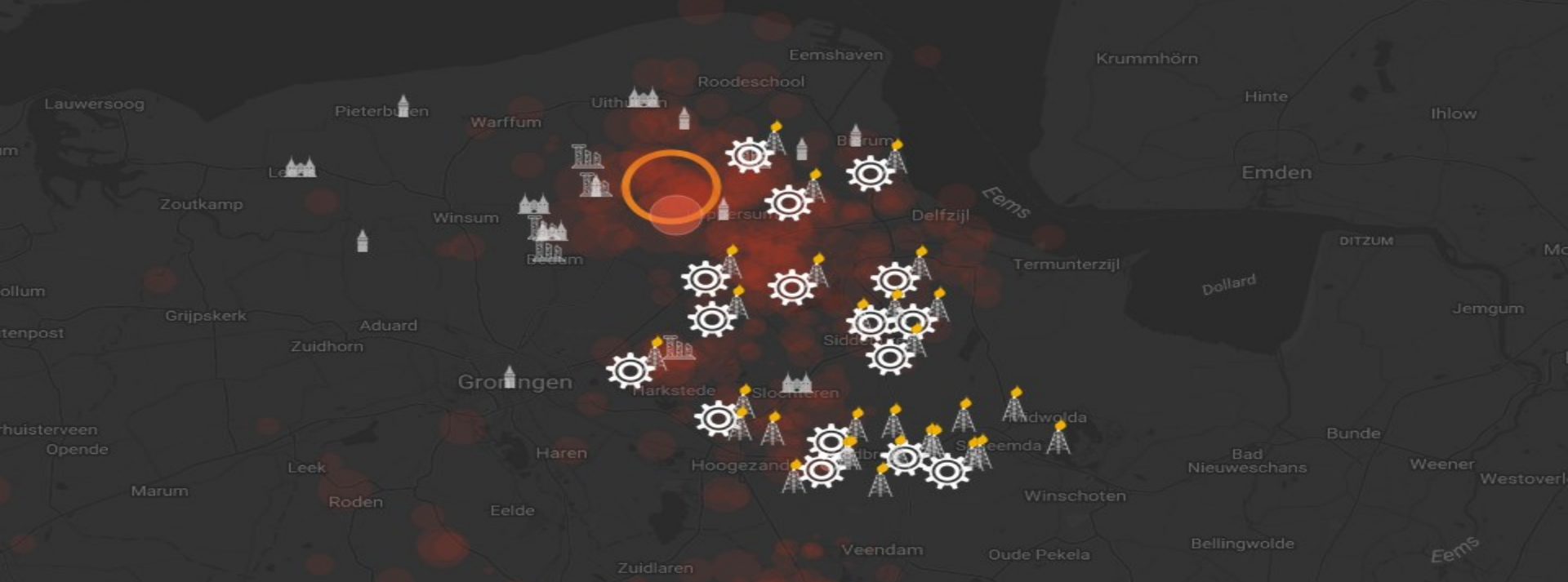
TYPE: Sprinter

TRIP NUMBER: 5057

+ Show full trip

15:02  
15:04 Den Haag HS





# Aardbevingen <sup>realtime</sup> Groningen

11 aug 2003


2003

KNMI: relatie gaswinning en bevingen 'geen toeval meer'.

Vaker en krachtiger.



# GOVERNANCE



## Trump haalt open data van web

Sociologie-professor Lindsey Dillon slaat alarm over het systematisch weghalen van

**Steven Rich** @dataeditor

Volgen

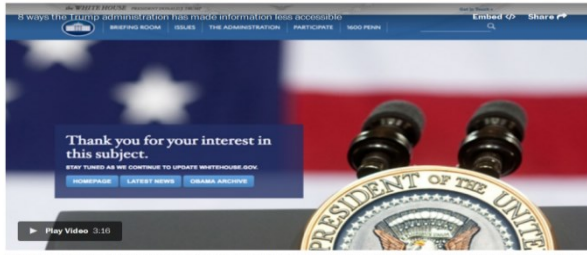
Well, let's get to scraping, my friends.

Vertalen uit het Engels



**Under Trump, inconvenient data is being sidelined**

14:16 - 24 ap  
4.099 retweet  
132



The Trump administration has recently removed Obama era websites and tucked public information in hard-to-navigate databases. Here's a few of the changes that have been made, so far. (Monica Akhtar/The Washington Post)

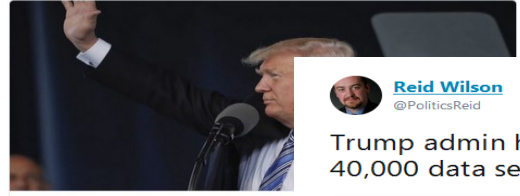
By Juliet Elperin May 14

**Sunlight Foundation** @SunFoundation

Volgen

The Trump administration is reducing public access to public info, including removing #opendata washingtonpost.com/politics/under ... #opengov #foia

Vertalen uit het Engels



Volgen

Trump admin has hidden or taken offline 40,000 data sets that used to be public.

**Marty Baron** @PostBaron  
"Cloak of invisibility": Some federal data gets harder to find. Other data has vanished entirely. wapo.st/2pL2YtN?tid=ss...

Vertalen uit het Engels

01:33 - 16 mei 2017  
48 retweets 29 vind-ik-leuks

02:51 - 15 mei 2017

3.423 retweets 2.725 vind-ik-leuks

113 3.423 2.725



**Voor bij de borrel**

***"Cultuur is de  
belangrijkste uitdaging  
als het om  
open data gaat"***

loon  
aangifte  
keten.nl



**loonaangifteketen**



# Open Data CBS

## Loonaangifteketen

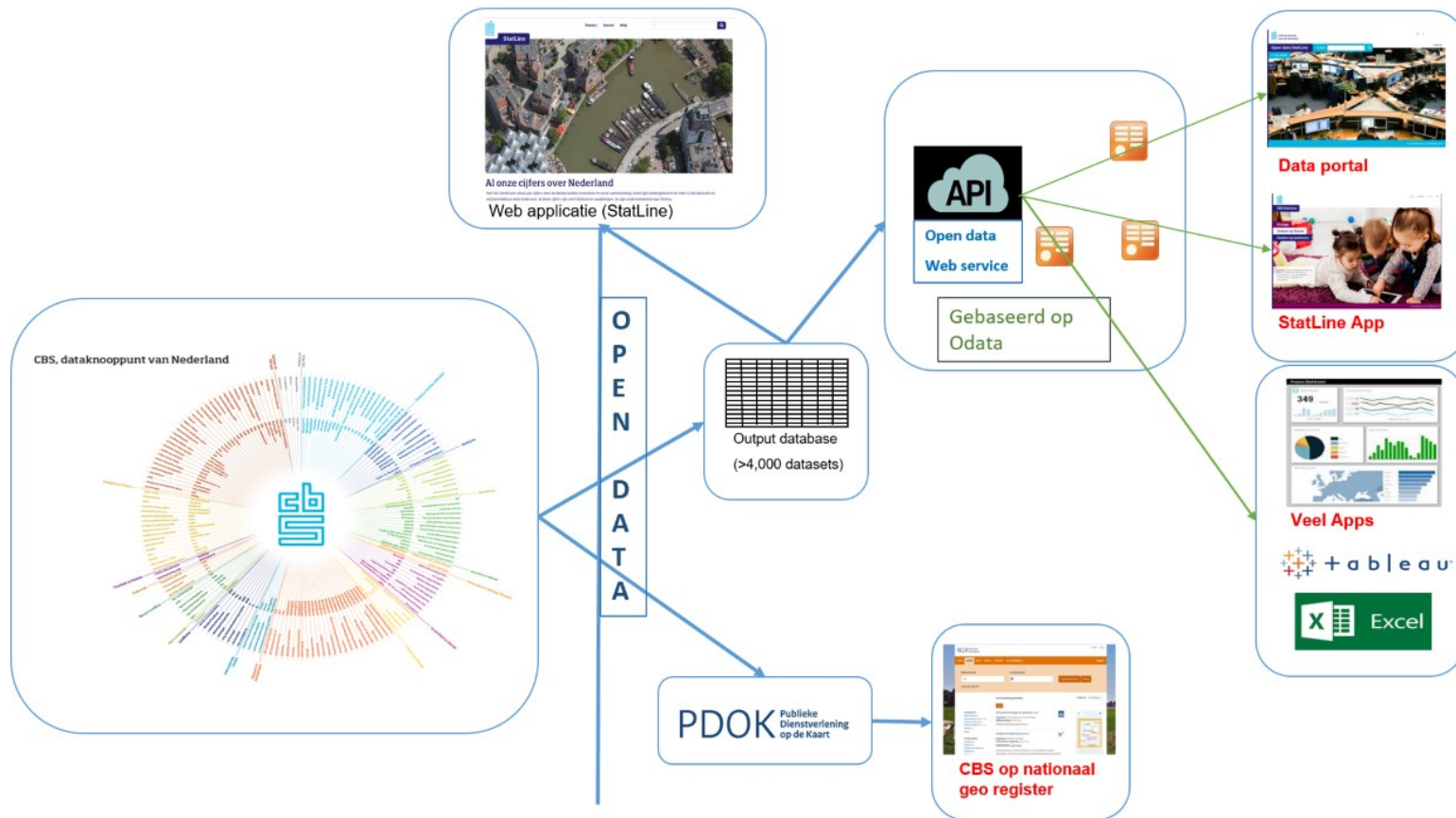
Erwin van Mierlo

30 november 2017





# Open Data CBS



# Open Data → FAIR principles



# Loonaangifteketen









Nieuwsbericht 20-4-2017 op [loonaangifteketen.nl](http://loonaangifteketen.nl)

“Loonaangifte is cruciaal in de CBS-keuken”



Van miljoenen records naar betrouwbare arbeidsmarktinformatie

# Snelheid (actualiteit) van verwerken

Data	Mei	Juni	Juli	Aug	Sept	Okt
Belastingdienst	x					
CBS – verwerken			Versie 1 	Versie 2  	Versie 3 	
CBS - beschikbaar						
CBS - Publicatie				flash 	regulier 	

MAAND cijfers

Kwartaal cijfers

Data van maand t: halverwege maand t+5 beschikbaar (2018: t+4)

Data van kwartaal k: halverwege k+1 beschikbaar

Maandcijfers zijn voorlopige cijfers

Jaarcijfers zijn definitief september / oktober jaar t+1



# Statistiek obv data uit oa Polisadministratie

- Jaarstatistiek werkgelegenheid en lonen (SWL)
- Maandstatistiek werkgelegenheid en lonen (SWL)
- Statistiek Flexibele schil
- Regionale verdeling van banen
- Statistiek Woon-werk
- Statistiek Beloningsverschillen mannen/vrouwen
- Statistiek Minimumloon
- Statistiek buitenlandse werknemers
- Arbeidskostenonderzoek
- Kwartaaltabellen Arbeidsrekeningen (onderdeel Nationale Rekeningen)
- Jaartabellen Arbeidsrekeningen (onderdeel Nationale Rekeningen)
- Samenloop van inkomstenbronnen
- In- en uitstroom uit werk en uitkeringen
- Cohorttabellen (geboorteaar en verblijfsduur immigranten)
- Aansluiting onderwijs en arbeidsmarkt

## Maatwerk en ander divers onderzoek (voorbeelden)

- Banen van werknemers naar bedrijfstak, uurloon, arbeidsvolume en aandeel banen naar nationaliteit
- Banen van werknemers naar SBI (tot en met 5 digit)



# Gebruik Statline en Open Data (Q3 2017)

	Lange titel	Open data	StatLine
1	Arbeidsvolume en werkzame personen, kwartalen; nationale rekeningen	203	2.916
2	Arbeidsvolume naar bedrijfstak en geslacht; nationale rekeningen	95	2.613
3	Banen van werknemers in december; economische activiteit (SBI2008), regio	1.228	2.542
4	Prijs van arbeid; index 2010=100; nationale rekeningen	36	1.425
5	Immigranten; migratiereden, sociaaleconomische categorie en verblijfsduur	760	1.256
6	Beloning en arbeidsvolume van werknemers, bedrijfstak; nationale rekeningen	33	1.155
7	Werkgelegenheid; banen, lonen, arbeidsduur, SBI2008; kerncijfers	36	856
8	Personen naar inkomstenbron; arbeid, uitkering, pensioen	10	670
9	Werkgelegenheid; banen, lonen, SBI2008 per maand	196	602
10	Beloning en arbeidsvolume van werknemers, kwartalen; nationale rekeningen	87	584
11	Werkgelegenheid; geslacht, dienstverband, kenmerken baan, SBI2008	38	452
12	Banen van werknemers; geslacht, leeftijd, woon- en werkregio's	341	388

# Werken met micro data?

## CBS Remote Access Microdata

### Criteria:

- Theorie: alles wat statistische achtergrond heeft.
- Praktijk: elke aanvraag wordt kritisch beoordeeld.
- Universiteiten en planbureaus voor wetenschappelijk onderzoek altijd toegang.

**ALTIJD: Awareness toets, beveiligd inloggen, geheimhouding, outputcontrole (i.v.m. onthulling – privacy)**



## Voor bij de borrel...

CBS moet het (open) data  
knooppunt van Nederland  
worden.



Voor wat er **feitelijk** gebeurt

loon  
aangifte  
keten.nl



**loonaangifteketen**

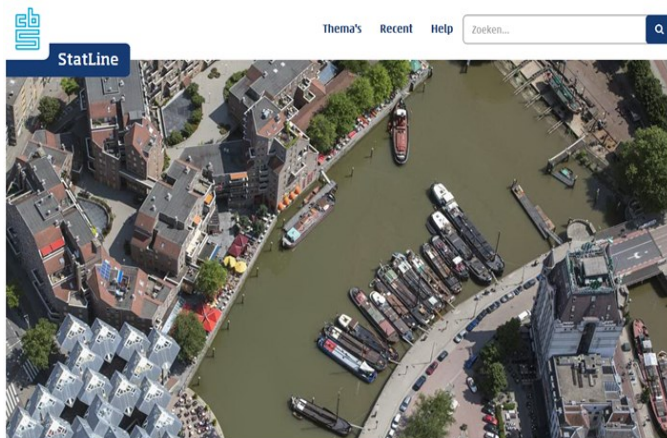
# Open data & Open informatie en de loonaangifteketen



Erik van der Starre  
Ketenbureau loonaangifteketen

# ‘De Loonaangifteketen heeft een gidsfunctie op het gebied van Open data en privacy’

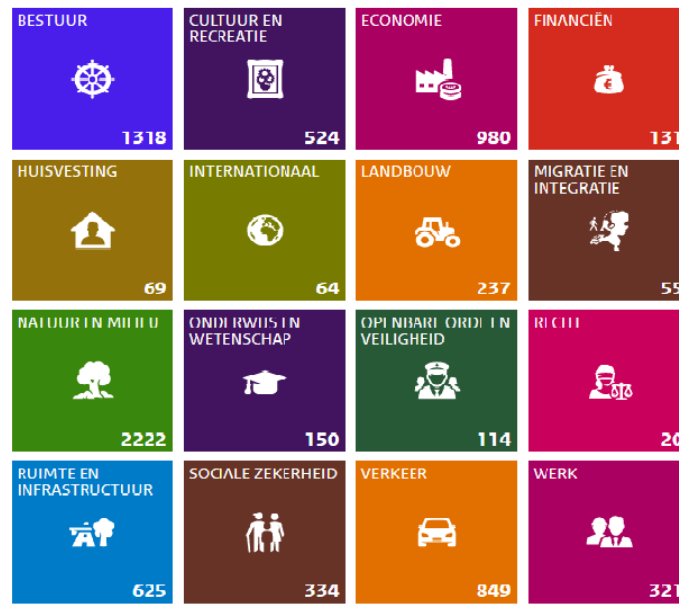
loon  
aangifte  
keten.nl



## Nederland in cijfers

Dit is de databank van het CBS. Het CBS biedt een schat aan cijfers over de Nederlandse economie en samenleving. Van inflatie tot bevolkingsontwikkeling, de informatie is overzichtelijk gerubriceerd op thema en is beschikbaar voor iedereen.

[Bekijk de thema's >](#)





***Rutte III:***

***Het kabinet hecht er aan dat de overheid transparant en open is .....***

***De overheid beschikt over veel algemene, openbare informatie.  
Deze data worden goed vindbaar en toegankelijk gemaakt, in de  
vorm van open data.....***

# Uitgangspunten

1

De Loonaangifteketen streeft ernaar om **mee te bewegen met de informatiemaatschappij** en staat voor de opgave om zich te ontwikkelen tot een **open, transparant, dynamisch en verbonden publiek-privaat samenwerkingsverband**, dat snel en modern communiceert met de samenleving.

2

In toenemende mate worden **nieuwe vragen aan de Loonaangifteketen** gesteld en ontstaan zelfstandige dataprocessen in de samenleving die de beleidsdoelen van de Loonaangifteketen raken en beïnvloeden.

3

De data die beschikbaar komen als open data en andere bronnen uit de omgeving bieden de Loonaangifteketen de kans om eigen data te verrijken, zodat de ketenpartijen **effectiever en efficiënter** kunnen opereren.

# Open Data & Open Informatie?

loon  
aangifte  
keten.nl

Open Data: datasets, machineleesbaar, geen auteursrechten, bekostigd uit publieke middelen, maakt gebruik van open standaarden

en

Open Informatie maakt een organisatie transparant. Die informatie geeft geïnteresseerde partijen een kans om eigen informatie te verkrijgen

=

## Open data Loonaangifteketen



# En dat betekent .....

loon  
aangifte  
keten.nl



Centraal Bureau  
voor de Statistiek



Geborgd kanaal voor privacy  
gevoelige datasets en  
statistische info uit de  
loonaangifteketen (Open  
Data).....



loonaangifteketen

Informatie uit, van en over  
de loonaangifteketen (Open  
Informatie) .....



Belastingdienst



Centraal Bureau  
voor de Statistiek

# Vertrekpunt 2017



## Aanbevelingen rapportage:

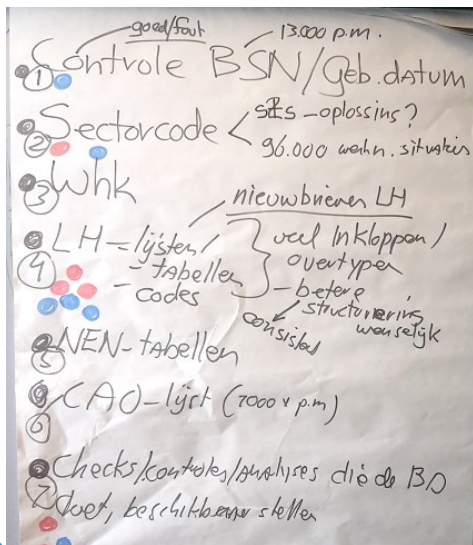
- *Verbinding leggen*
- *Zoek, stimuleer en activeer ontwikkelingen*
- *Zet eerste kleine stappen*
- *Werk aan bewustwording*

# Verbindingen leggen



- Leer- en Expertisepunt Open Overheid, [data.overheid.nl](http://data.overheid.nl)
- Verbinden & stimuleren lopende en nieuwe initiatieven bij UWV en Belastingdienst
- Contact aanleveraars (klankbordgroep OSWO)
- Ketencafé

# Zoek, stimuleer en activeer ontwikkelingen



- Monitoring & publicatie van procesinformatie
- Criteria m.b.t publiceren Open Data & Open informatie
- Aanhaken op ontwikkeling database gegevensbelang
- Uit overleg met OSWO klankbordgroep: verbeteren informatiestroom Belastingdienst loontabellen, controleregels, BSN-verificatie?
- Meer vindbaar maken CBS-informatie vanuit loonaangifteketen

# De eerste stappen.....

loon  
aangifte  
keten.nl



Schaalrede	Uur- loon euro's	Uur- loon euro's	Uur- loon euro's	Uur- loon euro's	Uur- loon euro's	Uur- loon euro's	Uur- loon euro's	Uur- loon euro's	Uur- loon euro's
15 jr.	2,86	2,92	3,00	3,08	3,16	3,24	3,32	3,40	3,48
16 jr.	3,29	3,36	3,44	3,52	3,60	3,68	3,76	3,84	3,92
17 jr.	3,76	3,84	3,92	4,00	4,08	4,16	4,24	4,32	4,40
18 jr.	4,52	4,60	4,68	4,76	4,84	4,92	5,00	5,08	5,16
19 jr.	5,23	5,32	5,40	5,48	5,56	5,64	5,72	5,80	5,88
20 jr.	6,66	6,76	6,86	6,96	7,06	7,16	7,26	7,36	7,46
21 jr.	8,09	8,20	8,30	8,40	8,50	8,60	8,70	8,80	8,90
22 jr.	9,51	9,62	9,73	9,84	9,95	10,06	10,17	10,28	10,39
23 jr./0	9,51	9,51	9,51	9,51	9,51	9,51	9,51	9,51	9,51
1	9,51	9,73	10,07	10,60	11,28	12,06	12,94	13,92	15,00
2	9,51	9,68	10,03	10,64	11,31	12,09	12,97	13,95	15,03
3	9,74	10,17	10,45	11,08	11,96	12,90	13,91	15,00	16,18
4	9,93	10,33	10,83	11,55	12,30	13,17	14,10	15,18	16,36
5	2%	2%	2%	2%	2%	2%	2%	2%	2%
6	2%	2%	2%	2%	2%	2%	2%	2%	2%
7	10,53	10,78	11,03	11,28	11,53	11,78	12,03	12,28	12,53
8	2%	2%	2%	2%	2%	2%	2%	2%	2%
9	2%	2%	2%	2%	2%	2%	2%	2%	2%
10	2%	2%	2%	2%	2%	2%	2%	2%	2%
11	2%	2%	2%	2%	2%	2%	2%	2%	2%
12	2%	2%	2%	2%	2%	2%	2%	2%	2%
min	9,51	9,73	10,07	10,60	11,28	12,06	12,94	13,92	15,00
max	9,93	10,17	10,45	11,08	11,96	12,90	13,91	15,00	16,18
beo	10,53	10,78	11,03	11,28	11,53	11,78	12,03	12,28	12,53

Polisadministratie	
Properties	
<a href="#">identifiser</a>	
<a href="#">rdfs:label</a>	Polisadministratie
<a href="#">skos:altLabel</a>	Polis
<a href="#">skos:prefLabel</a>	Polisadministratie
Relaties (uitgaand)	
<a href="#">dct:isPartOf</a>	dataset van de stelselcatalogus
<a href="#">rdf:type</a>	Basisregistratie Registratie
	<a href="http://purl.org/dc/terms/Agent">http://purl.org/dc/terms/Agent</a>
	<a href="http://www.w3.org/2000/01/rdf-schema#Resource">http://www.w3.org/2000/01/rdf-schema#Resource</a>
	<a href="http://www.w3.org/2002/07/owl#Thing">http://www.w3.org/2002/07/owl#Thing</a>
	Aanduiding inkomstenverhouding werkgever

## Gegevensbelang 2.0



Hoofddoel: Transparantie en inzicht over belang en gebruikt loonaangifte gegevens

Gebruik: Vrijtoegankelijke en transparante uitleg aan brede doelgroep

# Voor bij de borrel: Het gaat om betekenis geven .....

loon  
aangifte  
keten.nl

